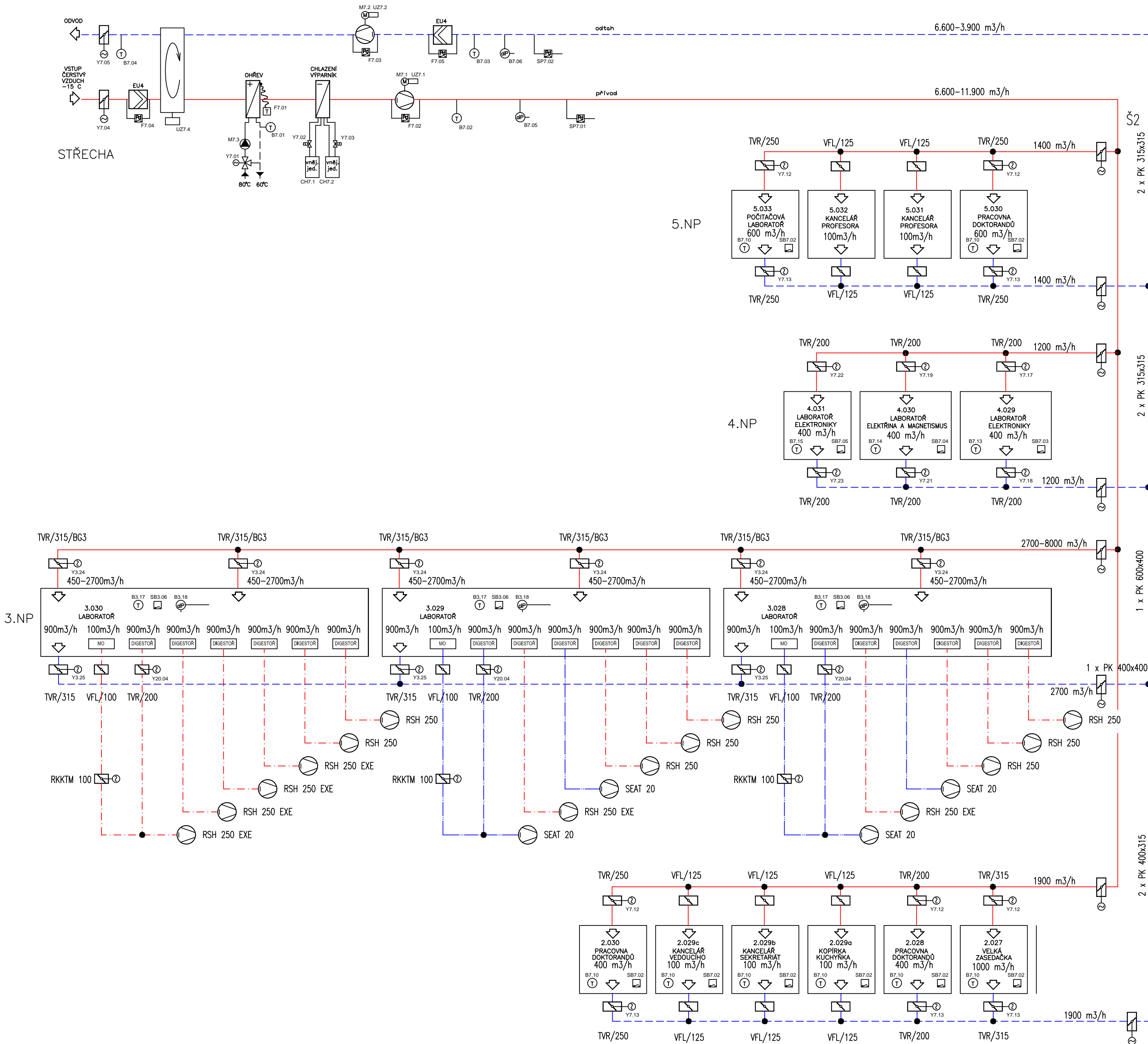
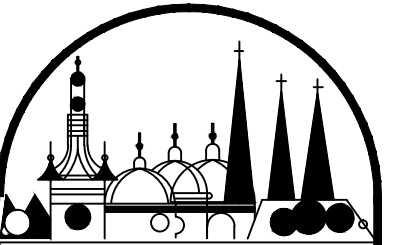
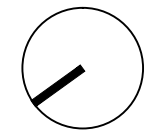
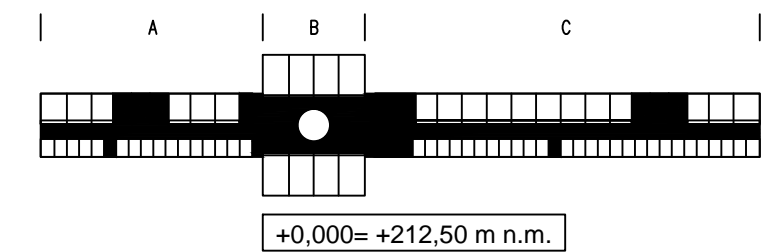



Z7 VĚTRÁNÍ UČEBEN A LABOLATOŘÍ (P=6.600-11.900 m3/h, O= 6.600-3.900 m3/h)



- A) VEŠKERÉ ROZVODY V I.NP–6.NP JSOU VEDENY SKRYTĚ
B) ROZVODY TĚTO SPECIÁLNÍ PROFESE NEJSOU V KOLIZI S TRASAMI JINÝCH SPECIALIZACÍ A INTERIÉREM
C) POLYCHROMIE KONCOVÝCH PRVKŮ BUD V SOULADU S BAREVNOSTÍ STAVEBNÍ PLOCHY A BAREVNOSTÍ STAVEBNÍHO PRVKU, DO KTERÉ JE KOMPLETAČNÍ PRVEK VZDUCHOTECHNIKY INSTALOVÁN
D) KONCOVÉ PRVKY BUDOU ROZMÍSTĚNY V SOULADU S PROJEKTEM INTERIÉRU
E) ISOLACE NÁSTŘEŠNÍCH ROZVODŮ POTRUBÍ BUDE PRAVIDELNĚ PROVĚDENA S ODOLNOSTÍ PROTI UV ŽAŘENÍ
F) STROJE A POTRUBÍ BUDOU PRUŽNĚ ULOŽENY TAK, ABY BYLO ZAMEZENO PŘENOSU VIBRACÍ DO STAVEBNÍCH KONSTRUKCÍ A VNITŘNÍCH CHRÁNĚNÝCH PROSTOR

| | | | |
|-----------|--------------|--------------|------------|
| | | | |
| | | | |
| | | | |
| | | | |
| | | | |
| | | | |
| | | | |
| | | | |
| | | | |
| | | | |
| Č. REVIZE | DATUM VYDÁNÍ | POPIS REVIZE | VYPRACOVAL |



| | | | | | |
|--|------------------|---|---------------------|---|------------|
| STUPEŇ DOKUMENTACE : REALIZAČNÍ DOKUMENTACE STAVBY | | | |  | |
| AUTORSKÝ TÝM GENERÁLNÍHO PROJEKTANTA : ING.ARCH. T. TÁRKANY, ING.J. ZMRZLÝ, ING. M. MACHALEC, ING. J. VRUBLOVSKÝ | | | | | |
| ŘEDITEL | MANAŽER PROJEKTU | HIP | VED. PROJEKTANT | GENERÁLNÍ PROJEKTANT | |
| RNDr. L. ŠTÁSTNÝ | ING. J. NOVÁKOVÁ | ING. J. NOVÁKOVÁ | ING.ARCH. J. BURIAN | STAVOPROJEKT OLMOUC a.s. | |
| | <i>Machalec</i> | <i>Machalec</i> | <i>J. Burian</i> | Holická 31, 77200 Olomouc | |
| ODPOVĚDNÝ PROJEKTANT | PROJ. SPEC. | VYPRACOVAL | | Telefon: 585531111 | |
| ING. J. NOVÁKOVÁ | ING. M. MACHALEC | ING. L. KULCZYCKI | | E-mail: info@stavoprojekt.cz | |
| <i>Machalec</i> | | | | ZAK. ČÍSLO | 13-573/005 |
| OBEC : OLMOUC | | | | DATUM | 05/ 2007 |
| KRAJ : OLMOUCKÝ | | OBJEDNATEL : UNIVERZITA PALÁČKÉHO V OLMOUCI | | MĚŘÍTKO | NENÍ |

| | | | |
|----------|-----------------------------------|---------------|-------------|
| ZÁKLÁDA: | Přírodovědecká fakulta UPOL | | |
| OBJEKT: | SO 03 | HLAVNÍ OBJEKT | ČÁST: E.3.3 |
| VÝKRES: | blokové schéma vzduchotechniky Z7 | | ČÍSLO: V19 |